

MÉTROPOLE EUROPÉENNE DE LILLE



Programme

des expositions des musées
et centres d'art de la métropole

—→ Mars - septembre 2025

lacart.fr



**AVEC LA MEL VENEZ FAIRE LA FIESTA
PRÈS DE CHEZ VOUS!**



lille3000

26 avril →
09 novembre
2025

FIESTA

www.fiestalille3000.com



Damien Castelain
Président de la Métropole
Européenne de Lille

Michel Delepaul
Vice-président Culture et Tourisme
Métropole Européenne de Lille

Bienvenue dans le programme des expositions des musées et centres d'art de la C'ART !

Nous sommes ravis de vous présenter une nouvelle sélection d'expositions riches et captivantes, qui saura séduire tous les amateurs d'art, qu'ils soient passionnés ou simplement curieux.

Cette édition met en lumière la diversité et l'inventivité des musées et centres d'art membres du réseau. À travers ces nombreuses expositions, chacun pourra explorer des univers variés et découvrir des œuvres inspirantes.

La C'ART, votre pass pour la saison Fiesta ! En 2025, *lille3000* vous invite à participer à sa 7^e édition, qui se déroulera **du 26 avril au 9 novembre sur tout le territoire métropolitain**. Votre C'ART sera le sésame parfait pour explorer cette programmation festive et artistique unique, en complément des expositions habituelles.

De nouvelles offres à tarifs réduits enrichissent votre expérience culturelle : profitez-en dans des lieux variés tels que théâtres, festivals et bien d'autres sur notre territoire. La C'ART s'ouvre aussi à l'international avec des musées belges partenaires dans l'Eurométropole, devenant ainsi un véritable pass eurométropolitain. Également, un tarif réduit vient renforcer le lien entre votre abonnement à la C'ART et celui des Espaces naturels métropolitains.

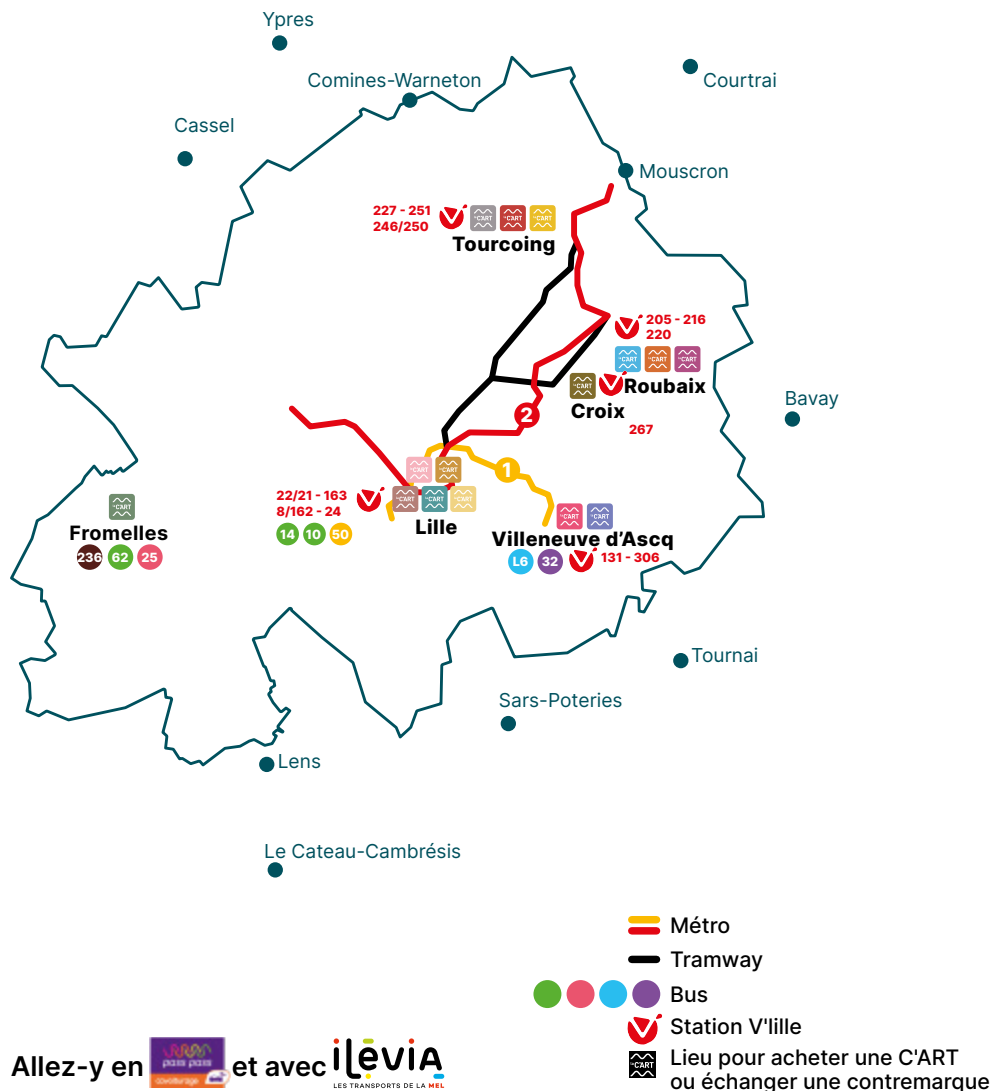
Enfin, ce programme intègre également des initiatives hors-les-murs, proposées par des musées temporairement fermés pour rénovation, comme le LaM à Villeneuve d'Ascq ou le Musée d'histoire naturelle à Lille. Ces projets permettent de redécouvrir leurs collections autrement et de renforcer la proximité avec le public.

Que vous soyez un habitué des musées ou en quête d'une première immersion dans l'art, la C'ART vous ouvre les portes d'une saison inoubliable.

Très bonnes visites dans nos musées.

LA C'ART LE PASS MUSÉES DE LA MÉTROPOLE EUROPÉENNE DE LILLE

La C'ART est un pass qui offre un accès illimité d'un an, de date à date, aux collections permanentes et aux expositions temporaires de 15 musées et centres d'art de la métropole lilloise, ainsi que des tarifs réduits dans les musées partenaires.



LES MUSÉES ET CENTRES D'ART ACCESSIBLES EN ILLIMITÉ AVEC LA C'ART

-  **La villa Cavrois** - Croix
-  **Le Musée de la Bataille de Fromelles** - Fromelles
-  **Le Musée de l'Hospice Comtesse** - Lille
-  **Le Musée d'histoire naturelle** - Lille (*Temporairement fermé pour travaux*)
-  **Le Palais des Beaux-Arts** - Lille
-  **Le Tripostal / lille3000** - Lille
-  **La Maison natale Charles de Gaulle** - Lille
-  **La Condition Publique** - Roubaix
-  **La Manufacture** - Roubaix
-  **La Piscine** - Roubaix
-  **Le Fresnoy - Studio national des arts contemporains** - Tourcoing
-  **L'Institut du monde arabe** - Tourcoing
-  **Le MUba Eugène Leroy** - Tourcoing
-  **Le Forum départemental des Sciences** - Villeneuve d'Ascq
-  **Le LaM** - Villeneuve d'Ascq (*Temporairement fermé pour travaux*)

LES 5 MUSÉES PARTENAIRES, ACCESSIBLES À TARIF RÉDUIT AVEC LA C'ART

- Le Forum antique de Bavay** - Bavay
- Le Musée de Flandre** - Cassel
- Le Musée Matisse** - Le Cateau-Cambrésis
- Le Louvre-Lens** - Lens
- Le MusVerre** - Sars-Poteries

NOUVEAUTÉS ! DES MUSÉES BELGES PARTENAIRES* ACCESSIBLES À TARIF RÉDUIT AVEC LA C'ART

- Le Musée des Beaux-Arts et le TAMAT** - Tournai
- Plugstreet 14-18 Expérience** - Comines-Warneton
- Musea Kortrijk - Abby et Texture** - Courtrai
- Ypres Museum et Musée In Flandres Fields** - Ypres
- Le Musée de Folklore vie Frontalière (MUSEF)** - Mouscron

*à partir de mai 2025

LA C'ART LE PASS MUSÉES DE LA MÉTROPOLE EUROPÉENNE DE LILLE

ET BIEN D'AUTRES AVANTAGES POUR LES ABONNÉS TOUTE L'ANNÉE

- **Une application mobile dédiée, téléchargeable sur les plateformes Google Play et App Store.**
- Une programmation riche avec plus de 60 expositions par an.
- Des actualités et des bons plans réguliers en s'inscrivant à la newsletter et au groupe Facebook.
- Des formules adaptées aux envies de chacun, pour inviter un ou des proches à chaque visite.
- Un tarif de réabonnement avantageux.
- Des lieux d'expositions accessibles en transports en commun, à vélo et un service de covoiturage sur **passpasscovoiturage.fr**

DES FORMULES D'ABONNEMENTS ANNUELS ADAPTÉES AUX ENVIES DE CHACUN

Accès limités aux collections permanentes et expositions temporaires au porteur de la C'ART. Valable 1 an de date à date.

FORMULES GÉNÉRALES Achat en ligne sur lacart.fr ou en billetterie de musées vendeurs	Abonnement annuel	Renouvellement abonnement*
C'ART SOLO Pour profiter seul des musées de la métropole.	40 €	30 €
C'ART DUO Pour inviter une personne à chaque visite.	60 €	45 €
C'ART TRIBU Pour les familles ou amis, l'abonné de la C'ART peut inviter 1 adulte et 3 jeunes de moins de 18 ans ou 4 jeunes de moins de 18 ans, soit 5 personnes maximum par visite.	65 €	50 €
C'ART JEUNES Pour les moins de 26 ans sur présentation d'un justificatif d'identité. Éligible au pass Culture.	20 €	15 €
FORMULES SPÉCIFIQUES Disponibles en billetterie de musées vendeurs		
C'ART AMIS DES MUSÉES Pour tout adhérent à une société d'Amis sur présentation d'une carte d'adhérent Amis d'un des musées du réseau de la C'ART en cours de validité.	20 €	15 €
C'ART GRATUITE Pour les personnes en situation de handicap détentrices de la carte mobilité inclusion (mention invalidité). Pour tout bénéficiaire des minima sociaux (RSA, ASS, ATS, ATA, AAH, PACEA, ASPA, ASI, AV, ADA) sur présentation d'un justificatif.	Gratuit	/

*Avant la fin de l'abonnement en cours.

Les tarifs indiqués sur ce support correspondent à ceux en vigueur à la date de publication, soit le 1^{er} mars 2025. Ces tarifs sont susceptibles d'évoluer sans préavis. Pour obtenir les informations tarifaires à jour, il est recommandé de consulter le site internet de la C'ART ou de se rapprocher directement des musées membres du réseau. En cas de divergence entre les tarifs mentionnés sur ce document et les tarifs effectivement appliqués, ces derniers prévaudront sans qu'aucune réclamation ne puisse être formulée.

LE PASS MUSÉES DE LA MÉTROPOLÉ EUROPÉENNE DE LILLE

DES FORMULES D'ABONNEMENTS ANNUELS ADAPTÉES AUX ENVIES DE CHACUN

FORMULES TARIFS RÉDUITS Achat en ligne sur lacart.fr exclusivement	Je suis abonné au pass ENM je bénéficie d'une réduction	Je suis abonné à la C'ART je bénéficie d'une réduction
C'ART à tarif réduit pour les abonnés au pass des espaces naturels de la MEL. Pour en savoir plus, rendez-vous sur lacart.fr	20 % sur toutes les formules générales de la C'ART	28 % sur la solo 20 % sur la duo & la tribu du pass ENM

Vous souhaitez changer de formule ? Optez pour un surclassement avant d'activer votre abonnement ! Rendez-vous dans les musées revendeurs pour en savoir plus.

Vous êtes un professionnel et votre commande est supérieure à 10 pass, contactez-nous sur lacart@lillemetropole.fr pour plus d'informations sur les tarifs préférentiels pour les ventes groupées.

OÙ SE PROCURER LA C'ART ?

- **Sur la boutique en ligne : lacart.fr**
- **Dans tous les musées et centres d'art du réseau C'ART hors villa Cavrois.**
- **Sur l'application mobile « la C'ART » disponible dans**



DES QUESTIONS ?

- **Contactez-nous par email : lacart@lillemetropole.fr**
- **Plus d'informations sur lacart.fr**

LÉGENDE

- | | | |
|-------------------------|------------------------------|---------------------------------------|
| Déficients auditifs LSF | Déficients auditifs | Déficients auditifs boucle magnétique |
| Déficients mentaux | Déficients visuels | Déficients visuels Chiens guides |
| Déficients moteur | Personnes à mobilité réduite | Poussette |

LES COLLECTIONS PERMANENTES EN ACCÈS ILLIMITÉ AVEC LA C'ART, LE PASS MUSÉES

La villa Cavrois



60 avenue Kennedy - 59170 Croix

Tél : 03 20 73 47 12

Horaires d'ouverture et conditions d'accès
sur villa-cavrois.fr



Le programme de ce château moderne commandé en 1929 est clair : « air, lumière, travail, sports, hygiène, confort et économie ». Classé monument historique en 1990 grâce à la mobilisation citoyenne, acquis par l'État en 2001, le gigantesque chantier de restauration mis en œuvre en 2003 par la DRAC Nord-Pas-de-Calais, puis repris en 2008 par le Centre des monuments nationaux, a été achevé en juin 2015.

Le Musée de la Bataille de Fromelles



Rue de la Basse ville - 59249 Fromelles

Tél : 03 59 61 15 14

Horaires d'ouverture et conditions d'accès
sur musee-bataille-fromelles.fr



En juillet 1916, la Bataille de Fromelles s'est déroulée sur quatre kilomètres de front, opposant des soldats britanniques et australiens à trois régiments allemands. Le Musée métropolitain de la Bataille de Fromelles, devenu Musée de France en 2023, retrace cet événement à travers une riche collection d'objets et la mise en valeur des histoires de ces soldats qui font la grande Histoire.

Le Musée de l'Hospice Comtesse



32 rue de la Monnaie - 59000 Lille

Tél : 03 28 36 84 00

Horaires d'ouverture et conditions d'accès
sur mhc.lille.fr



Fondé en 1237 par la comtesse Jeanne de Flandre, cet ancien hôpital abrite aujourd'hui le musée d'art et d'histoire de la ville. Collections et salles d'ambiance évoquent l'intimité d'une maison flamande et dessinent le portrait de Lille aux siècles passés. Le Musée présente également de nombreuses expositions d'art contemporain.

EN ACCÈS ILLIMITÉ AVEC LA C'ART

Le Musée d'histoire naturelle



23 rue Gosselet - 59000 Lille

Tél : 03 28 55 30 80

Fermé pour rénovation



Lieu d'éveil et de curiosité depuis plus de 200 ans, le Musée, témoin de la biodiversité actuelle et passée au travers de ses collections permanentes et de sa programmation culturelle, a fermé ses portes pour accueillir un grand chantier de rénovation et d'agrandissement visant à augmenter ses espaces publics, tout en améliorant considérablement l'état général du bâtiment ! En route vers le Muséum de Lille, Sciences et Sociétés !

Le Palais des Beaux-Arts



Place de la République - 59000 Lille

Tél : 03 20 06 78 00

Horaires d'ouverture et conditions d'accès sur pba.lille.fr



Donatello, Rubens, Monet, Goya, Picasso... Le Palais des Beaux-Arts offre aux visiteurs un panorama complet des plus grands foyers artistiques européens du XII^e au XX^e siècle. Grâce à ses expositions et à la diversité de sa programmation, le musée est un lieu incontournable de la vie culturelle lilloise.

Le Tripostal / lille3000



22 avenue Willy Brandt - 59000 Lille

Horaires d'ouverture et conditions d'accès sur lille3000.com



Lieu dédié aux expositions d'art contemporain, le Tripostal est situé en cœur de ville, entre les gares Lille Flandres et Lille Europe. Ancien bâtiment destiné au tri du courrier de la métropole, il a été reconverti dans le cadre des festivités de Lille 2004, Capitale Européenne de la Culture, devenu aujourd'hui *lille3000*.

LES COLLECTIONS PERMANENTES EN ACCÈS ILLIMITÉ AVEC LA C'ART, LE PASS MUSÉES

La Condition Publique



14 place du Général Faidherbe - 59100 Roubaix
Tél : 03 28 33 48 33

Horaires d'ouverture et conditions d'accès
sur laconditionpublique.com



Expositions temporaires et collections permanentes (street art, parcours d'art...), concerts et festivals, théâtre, danse, mais aussi halle récréative, ateliers, découvertes et rencontres... La Condition Publique est un laboratoire créatif, conjuguant enjeux locaux et globaux, passés et à venir, pour mieux éclairer le présent. Terrain de jeux sans limite ouvert sur le monde, il accueille publics et artistes et fédère des communautés créatives et des citoyens engagés.

La Manufacture - Musée de la mémoire et de la création textile



29 avenue Julien Lagache - 59100 Roubaix
Tél : 03 20 20 98 92

Horaires d'ouverture et conditions d'accès
sur lamanufacture-roubaix.com



Dans un cadre industriel authentique, le bruit des machines plonge le visiteur dans l'univers des usines textiles du siècle dernier, et rend compte de l'évolution du tissage et des conditions de vie et de travail des ouvriers. Découvrez l'aventure textile emblématique de toute une métropole depuis ses origines jusqu'à demain.

La Piscine - Musée d'art et d'industrie André Diligent



23 rue de l'Espérance - 59100 Roubaix
Tél : 03 20 69 23 60

Horaires d'ouverture et conditions d'accès
sur roubaix-lapiscine.com



Ancienne piscine municipale construite dans le style Art déco et réhabilitée en musée en 2001, puis agrandie en 2018 par Jean-Paul Philippon, La Piscine - Musée d'art et d'industrie de Roubaix présente ses collections de sculpture, peinture, céramique, textile, mode et design dans les espaces atypiques de ce lieu exceptionnel.

EN ACCÈS ILLIMITÉ AVEC LA C'ART

Le Fresnoy - Studio national des arts contemporains



22 rue du Fresnoy - 59200 Tourcoing

Tél : 03 20 28 38 00

Horaires d'ouverture et conditions d'accès sur lefresnoy.net



Le Fresnoy - Studio national des arts contemporains est une école unique attirant des étudiants du monde entier, un établissement ouvert à tous (expositions, cinéma, événements), une institution dédiée à la création et à l'innovation, un lieu d'échanges avec les plus grandes institutions régionales, nationales et internationales.

L'Institut du monde arabe - Tourcoing



9 rue Gabriel Péri - 59200 Tourcoing

Tél : 03 28 35 04 00

Horaires d'ouverture et conditions d'accès sur ima-tourcoing.fr



L'Institut du monde arabe - Tourcoing œuvre à la promotion, à la diffusion et à la compréhension des cultures du monde arabe en région Hauts-de-France en programmant expositions, conférences, spectacles vivants et actions éducatives. Cette antenne décentralisée de l'Institut du monde arabe (Paris) est installée dans l'ancienne école de natation de Tourcoing.

Le MUba Eugène Leroy



2 rue Paul Doumer - 59200 Tourcoing

Tél : 03 20 28 91 60

Horaires d'ouverture et conditions d'accès sur muba-tourcoing.fr



Le MUba Eugène Leroy, musée des Beaux-Arts de Tourcoing, fait dialoguer par des vis-à-vis stylistiques et thématiques ses collections d'art ancien, art moderne et art contemporain. Le musée présente également les œuvres de la donation Eugène Leroy réalisée en 2009, ainsi que de grandes expositions temporaires. Une programmation culturelle riche invite les arts vivants au cœur des salles d'exposition.

LES COLLECTIONS PERMANENTES EN ACCÈS ILLIMITÉ AVEC LA C'ART, LE PASS MUSÉES

La Maison natale Charles de Gaulle



9 rue Princesse - 59000 Lille

Tél : 03 59 73 00 30

Horaires d'ouverture et conditions d'accès
sur maisondegaulle.fr



Monument historique, la Maison natale Charles de Gaulle a pour vocation de faire découvrir à un large public l'enfance et la genèse de celui qui deviendra le plus illustre des français. La maison recrée l'ambiance d'un intérieur caractéristique de la bourgeoisie industrielle du Nord à la fin du XIX^e siècle telle que Charles l'a connue enfant. Une visite 100 % immersive !

Le Forum départemental des Sciences



1 place de l'Hôtel de ville - 59650 Villeneuve d'Ascq

Tél : 03 59 73 96 00

Horaires d'ouverture et conditions d'accès
sur forumdepartementaldessciences.fr



Le Forum départemental des Sciences propose de vivre une expérience scientifique à travers une offre culturelle chaque année renouvelée, multiple et surprenante. C'est aussi un lieu vivant et citoyen, un espace de débat, une invitation à s'interroger sur le monde et l'avenir.

Le LaM - Lille Métropole Musée d'art moderne, d'art contemporain et d'art brut



1 allée du Musée - 59650 Villeneuve d'Ascq

Tél : 03 20 19 68 68/51

Musée fermé pour rénovation jusqu'en février 2026



Le LaM propose un parcours original favorisant la transversalité entre ses trois fonds : art moderne, art contemporain et art brut. Le LaM ferme temporairement ses portes pour mener une série de travaux, avec la MEL, visant à rénover les bâtiments du musée. Le LaM vous donne rendez-vous en hors-les-murs et dès le mois de février 2026 au sein du musée pour découvrir la grande rétrospective consacrée à Vassily Kandinsky, en partenariat avec les Centre Pompidou, Paris.

LES PARTENAIRES À TARIF RÉDUIT

Accès aux expositions temporaires au tarif de 9€, sur présentation de la C'ART, au lieu de 11€. La Galerie du temps, la Mezzanine et le Pavillon de verre sont gratuits pour toutes et tous.



Le Louvre-Lens



99 rue Paul Bert - 62300 Lens

Tél : 03 21 18 62 62

louvrelens.fr

Accès aux collections permanentes et aux expositions temporaires au tarif de 4 €, sur présentation de la C'ART, au lieu de 6 €.



Le Forum antique de Bavay



2 allée Chanoine Henri Biévelet - 59570 Bavay

Tél : 03 59 73 15 50

forumantique.fr



Le Musée de Flandre



26 Grand' Place - 60670 Cassel

Tél : 03 59 73 45 60

museedeflandre.fr



Le Musée Matisse



Palais Fénelon, Place du Commandant

Édouard Richez - 59360 Le Cateau-Cambrésis

Tél : 03 59 73 38 00

museematisse.fr



Le MusVerre



76 rue du Général de Gaulle - 59216 Sars-Poteries

Tél : 03 59 73 16 16

musverre.lenord.fr

LES PARTENAIRES À TARIF RÉDUIT

Accès aux collections permanentes et aux expositions temporaires avec une réduction de 25%, sur présentation de la C'ART (à partir de mai 2025).



Musea Kortrijk - Texture



Noordstraat 28, 8500 Courtrai (Belgique)

Tél : +32 56 27 74 70

texturekortrijk.be



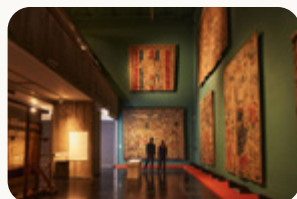
Musea Kortrijk - Abby



Begijnhofpark, 8500 Courtrai (Belgique)

Tél : +32 56 27 74 60

abbykortrijk.be



TAMAT



Place Reine-Astrid 9, B-7500 Tournai (Belgique)

Tél : +32 69 23 42 85

info@tamat.be



Musée des Beaux-Arts de Tournai



Rue de l'Enclos Saint-Martin 3,
7500 Tournai (Belgique)

Tél : +32 69 33 24 31

mba.tournai.be

LES PARTENAIRES À TARIF RÉDUIT

Accès aux collections permanentes et aux expositions temporaires avec une réduction de 25 %, sur présentation de la C'ART (à partir de mai 2025).



Ypres Museum et Musée in Flanders Fields



Lakenhallen, Grote Markt 34,
8900 Ypres (Belgique)

Tél : +32 57 23 92 20

inlandersfields.be



Musée de Folklore vie Frontalière (MUSEF)



Rue de la Station 14, 7700 Mouscron (Belgique)

Tél : +32 56 86 04 66

musee-mouscron.be



Plugstreet 14-18 - Expérience



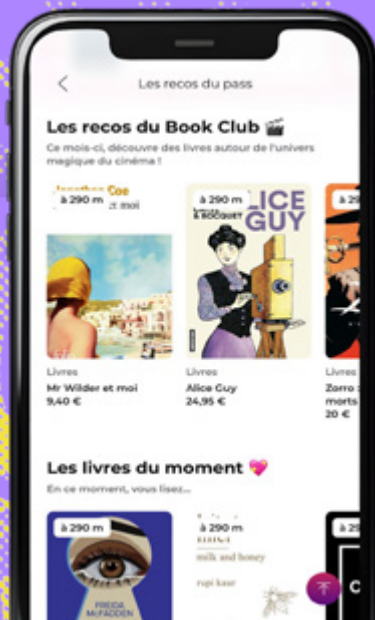
Rue de Messines 156,
7782 Comines-Warneton (Belgique)

Tél : +32 56 48 40 00

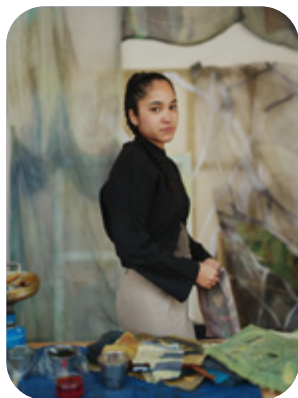
villedecomines-warneton.be/fr/plugstreet-14-18-experience

De 15 à 20 ans, le meilleur plan c'est le pass Culture ! ✨

Télécharge l'application et reçois jusqu'à
380€ pour toutes tes envies de **culture**.



LES EXPOSITIONS EN ACCÈS ILLIMITÉ



AMALIA LAURENT

ANALYSE D'UNE FORME D'ONDE EN PLIS

La Manufacture, musée de la mémoire et de la création textile - Roubaix

À partir des cartes perforées utilisées pour les métiers à tisser des motifs jacquards dans l'industrie du textile à Roubaix au 19^e siècle, Amalia Lauren explore cette technique binaire comme base du motif coloré qu'elle applique en teinture traditionnelle à la main sur un tissu de tarlatane. Jouant avec la transparence et l'opacité, elle révèle ainsi l'espace autrement.

Jusqu'au 30 mars 2025

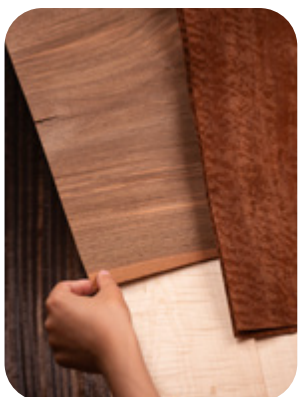


PASSEURS DE COULEURS

La Manufacture, musée de la mémoire et de la création textile - Roubaix

L'exposition met en lumière le travail de l'artiste de la couleur végétale Clément Bottier et la réappropriation des techniques de teinture par un groupe de jeunes designers textile de l'ESAAT, l'École supérieure des arts appliqués et du textile de Roubaix. Les rythmes entrent en résonance avec les nuances, la géométrie répond aux ondulations pour permettre l'immersion dans un univers fait de magie et de chimie.

Jusqu'au 30 mars 2025



LA TRAME DES SONGES

RÉSIDENCE DE MANON THIRRIOT

La Condition Publique - Roubaix

Durant l'automne 2024, Manon Sarah Thirriot a réalisé une résidence de création à La Condition Publique. À l'édition de celle-ci, elle présente une installation inédite mêlant sculptures en bois et marqueteries, ouvrant un dialogue entre mémoire, matière et savoir-faire.

Jusqu'au 12 juillet 2025

AVEC LA C'ART, LE PASS MUSÉES



ARTS ET PRÉHISTOIRE

**Forum départemental des sciences -
Villeneuve-d'Ascq**

Découvrez les chefs-d'œuvre de l'art préhistorique à travers des reproductions et une immersion audiovisuelle. Cette exposition du Musée de l'Homme, adaptée pour le Forum des Sciences, plonge le visiteur dans l'imaginaire et la créativité de nos ancêtres.

Jusqu'au 31 août 2025



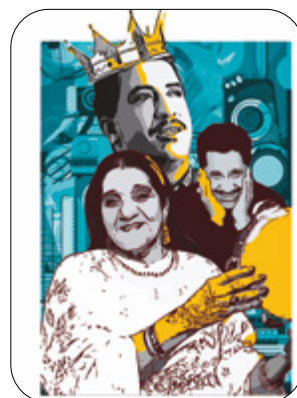
VAS-Y CHAMPION !

**LE SPORT DANS LES ANNÉES DE GAULLE
(1958-1969)**

Maison natale Charles de Gaulle - Lille

De la mise en place des institutions sportives jusqu'aux grandes victoires de la décennie, des succès des sœurs Goitschel à la rivalité entre Raymond Poulidor et Jacques Anquetil, *Vas-y champion !* retrace l'installation du sport comme passion de notre quotidien.

Jusqu'au 22 septembre 2025



YA RAYI ! UNE HISTOIRE DE LA MUSIQUE RAÏ

Institut du monde arabe - Tourcoing

Cette première grande exposition dédiée à la musique Raï explore cet élan populaire qui a transcendé les barrières sociales, géographiques et culturelles pour devenir l'une des expressions musicales majeures de notre époque en offrant une expérience artistique, ludique et interactive.

Du 27 février au 27 juillet 2025

LES EXPOSITIONS EN ACCÈS ILLIMITÉ



LE MUSÉE FAIT LE MUR ! #2

Musée d'histoire naturelle - Lille

Le Musée continue de faire le Mur et d'aller à votre rencontre ! (Re)découvrez ses immanquables au travers d'ateliers créatifs et scientifiques, et notamment pour cette saison dans les parcs et jardins où le Musée profitera des beaux jours pour sortir explorer le Monde.

Programmation complète sur mhn.lille.fr.

De mars à juin 2025



RODIN/BOURDELLE

CORPS À CORPS

Musée La Piscine - Roubaix

Deux artistes liés par une amitié et une admiration réciproques dont les carrières, mais aussi les vies, furent entremêlées. Rassemblant plus de 170 œuvres, ce face-à-face entre deux grands maîtres de la sculpture donne à voir, avec une ambition et une ampleur inédite, près de 50 ans de création commune ou croisée.

Du 1^{er} mars au 1^{er} juin 2025



ELSA SAHAL :

POOL DANCE

Musée La Piscine - Roubaix

Elsa Sahal incarne le renouveau de la sculpture en céramique. Sa série des « Pole Dance », s'inspire des poses lascives et tournoyantes de cette discipline aérienne, mais aussi de l'observation des esquisses de Rodin. La sculpture décomplexée d'Elsa Sahal, dont l'art mêle liberté d'expression et humour, entre ainsi en parfaite résonance avec l'exposition *Rodin/Bourdelle. Corps à corps*.

Du 1^{er} mars au 1^{er} juin 2025

AVEC LA C'ART, LE PASS MUSÉES



SENS DESSUS DESSOUS

Musée La Piscine - Roubaix

Vêtements de dessous, vêtements de dessus, habits de l'intimité se révélant au grand public : la confusion règne au fil des époques. Les cabines Mode de La Piscine décryptent l'art du déshabillé à travers des tenues issues des collections du musée.

Du 1^{er} mars au 8 juin 2025

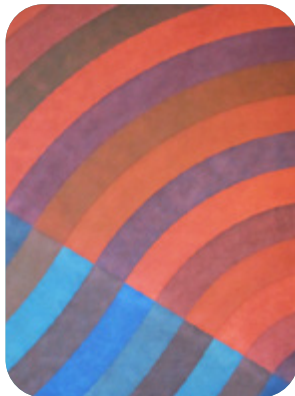


GRAFF&GUERRE

Musée de la Bataille de Fromelles - Fromelles

En coopération avec le Centre Culturel et Social Flers Sart de Villeneuve d'Ascq, des artistes locaux, figures de l'Art graphique urbain régional, ont travaillé sur la thématique de la transmission mémorielle. L'art urbain crée un lien entre le passé et le présent. Du graff au pochoir en passant par le collage, la sculpture ou le dessin, les œuvres sont marquées de l'empreinte emblématique de chaque artiste.

Du 3 mars 2025 au 2 février 2026



ENTRELACER

COLLECTIONS DU MUBA

MUBa Eugène Leroy - Tourcoing

Entrelacer une traversée de la peinture depuis le 17^e siècle, l'histoire du lieu et un accrochage-manifeste testant dans l'espace l'équilibre entre des œuvres éloignées dans le temps : le MUBa Eugène Leroy vous invite à une exposition généreuse de ses plus belles collections et à redécouvrir un musée des beaux-arts pas comme les autres.

Du 4 avril au 1^{er} septembre 2025

LES EXPOSITIONS EN ACCÈS ILLIMITÉ



FAIS-MOI SIGNE

LE LANGAGE SECRET DES ARTISTES

Ferme d'en Haut x LaM - Lille Métropole Musée d'art moderne, d'art contemporain et d'art brut

Exposition interactive conçue tout spécialement pour les enfants et les familles. À travers une sélection de dessins, de peintures et de photographies de la collection du LaM, les enfants et leurs familles explorent et expérimentent les multiples langages inventés par les artistes.

Du 5 avril au 6 juillet 2025



RÉSIDENCE AÏDA BRUYÈRE

La Condition Publique - Roubaix

Durant sa résidence de création à La Condition Publique entre septembre 2024 et mars 2025, elle réalise une œuvre inédite présentée dans l'exposition collective « Oiseaux de Nuit » co-conçue avec le LaM.

Du 23 avril au 12 juillet 2025



LES ÉTOILES REFROIDISSENT AUSSI

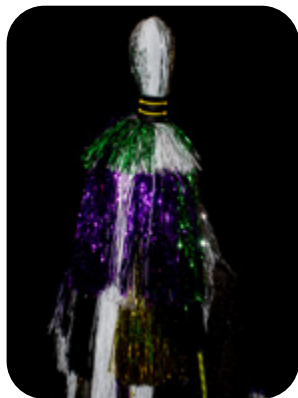
La Condition Publique x LaM - Lille Métropole Musée d'art moderne, d'art contemporain et d'art brut

Le LaM et La Condition Publique proposent une immersion singulière dans l'univers de la fête, avec des œuvres phares de la collection du LaM. Entre éclats d'euphorie et retour à la réalité, elle interroge l'ambivalence de la célébration, tout en revisitant parades et carnivals.

Du 23 avril au 12 juillet 2025



AVEC LA C'ART, LE PASS MUSÉES



OISEAUX DE NUIT

La Condition Publique x LaM – Lille Métropole Musée d'art moderne, d'art contemporain et d'art brut

Conçue par le LaM et La Condition Publique, dans le cadre de la nouvelle édition de lille3000, Fiesta !, l'exposition rassemble les œuvres de dix jeunes artistes qui abordent la thématique de la fête comme un espace où les corps se transforment, comme un lieu d'émergence et d'affirmation de contre-cultures et d'identités mouvantes.

Du 23 avril au 12 juillet 2025



FÊTES & CÉLÉBRATIONS FLAMANDES

BRUEGHEL, RUBENS, JORDAENS

Palais des Beaux-Arts - Lille

Cette exposition vous propose d'explorer les fêtes flamandes aux XVI^e et XVII^e siècles. Cérémonies urbaines, noces et kermesses villageoises, fêtes de cour et des rois... Plongez dans un univers dont les traditions et les valeurs propres à cette région résonnent encore aujourd'hui !

Du 26 avril au 31 août 2025



POM POM PIDOU

UN RECIT RENVERSANT DE L'ART MODERNE

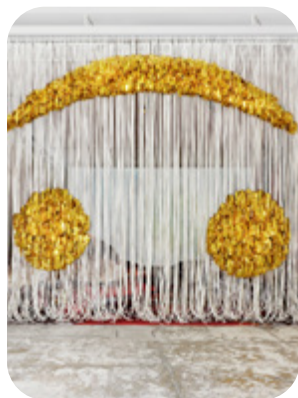
lille3000 / Le Tripostal - Lille

Plongez dans un voyage ludique et éblouissant à travers les collections du Centre Pompidou. Trois étages pour explorer les bouleversements de l'art moderne et contemporain, et imaginer ses formes futures. Une expérience immersive et audacieuse qui repousse les frontières de la création.

Du 26 avril au 9 novembre 2025



LES EXPOSITIONS EN ACCÈS ILLIMITÉ



THE DISTORTED PARTY

Musée de l'Hospice Comtesse - Lille

L'exposition proposée par les commissaires Lsd2 (Siegrid Demyttenaere et Sofie Lachaert) est une célébration altérée où se mêlent mystère et surréalisme. Distorsion, confusion et humour redéfinissent les codes de la fête à travers des œuvres intrigantes et décalées. Une expérience visuelle unique qui bouleverse les normes et invite à repenser l'art du festif.

Du 26 avril au 9 novembre 2025

Fiesta
ILLINOIS



LA FÊTE : UNE EXPÉRIENCE INTÉRIEURE

lille3000 / Gare Saint Sauveur - Lille

Cette exposition immersive transporte les visiteurs à travers différentes parties du corps afin d'interroger les sensations éprouvées lors de soirées festives. Une exploration artistique des émotions, sensations et résonances intimes que suscite la fête, ce moment où nos corps et esprits vibrent à l'unisson.

Pour en savoir plus sur les événements de la Gare Saint-Sauveur : www.fiestalille3000.com

Du 26 avril au 27 juillet 2025

Fiesta
ILLINOIS



LAURE PROUVOST

La Manufacture, musée de la mémoire et de la création textile - Roubaix

Laure Prouvost, lauréate du prix Tuner en 2013, investit la salle d'exposition et la salle des machines avec une installation monumentale immersive où s'entremêlent films, sculptures, tapisseries - de 15 mètres de long - et langage. Où sommes nous ? Dans un jardin luxuriant laissé à l'abandon ? Dans le laboratoire d'un scientifique oublié ? Frôlant la dystopie, on se perd, on franchit les limites, sans oublier de faire la différence entre tissage et tapisserie.

Du 26 avril au 17 août 2025

Fiesta
ILLINOIS

AVEC LA C'ART, LE PASS MUSÉES



1925-2025

LE MOBILIER NATIONAL

LES MANUFACTURES & LA MODERNITÉ

Villa Cavrois - Croix

Pour le centenaire de l'Exposition internationale des arts décoratifs et industriels de 1925 à Paris, des pièces de mobilier de la manufacture de Beauvais et des céramiques de la manufacture de Sèvres sont présentées au public. L'exposition explore le point de rupture artistique entre la tradition des années 1920 et la modernité de Robert Mallet-Stevens.

Du 13 mai au 14 septembre 2025



AGNÈS B

ON AIME LE GRAFF !!

Musée La Piscine - Roubaix

Styliste, galeriste, collectionneuse, mécène et photographe, agnès b., pour qui la mode s'inspire de la rue, nous fait partager son goût pionnier et éclairé pour le graff. Au fil de ses collections, agnès b. dédie plusieurs thèmes à cet art qui renouvelle la pratique de la peinture et collabore avec des graffeurs de renom. L'exposition présente ainsi des confrontations inédites mêlant vêtements et œuvres originales.

Du 27 juin au 7 septembre 2025



MAHJOUR BEN BELLA, CÉRAMISTE

Musée La Piscine - Roubaix

La céramique de Mahjoub Ben Bella (1946-2020) développe un langage plastique abstrait et coloré autour de motifs et d'une calligraphie très libre aux réminiscences orientales. Ces œuvres entrent en parfaite résonance avec l'exposition *agnès b. On aime le graff !!*

Du 27 juin au 28 septembre 2025

LES EXPOSITIONS EN ACCÈS ILLIMITÉ



VÊTEMENTS BAVARDS

Musée La Piscine - Roubaix

Artiste aux multiples terrains de jeux, Mahjoub Ben Bella collabore avec La Redoute au début des années 2000, faisant voyager son écriture de la toile de ses peintures à celle des robes et chemises de la créatrice belge Souâd Feriani. Ce motif-signature est le point de départ de ce nouvel accrochage des cabines Mode de La Piscine, où le vêtement se pare de mots qui décorent, définissent, suggèrent et clament.

Du 27 juin au 28 septembre 2025



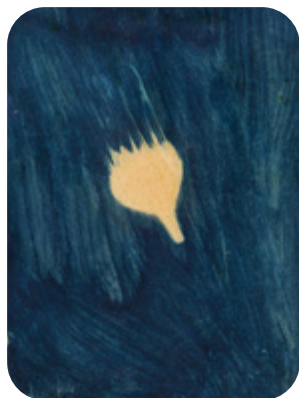
ARCHITECTURE RÉHABILITÉE

La Manufacture, musée de la mémoire et de la création textile - Roubaix

Face au déclin industriel, une nouvelle sensibilité se manifeste dès les années 80 à Roubaix. Des exemples remarquables de réhabilitation sont réalisés, parmi les premiers en France, avec d'anciennes filatures ou un Hôtel des Postes. Suivront de nombreuses usines et même un musée dans une piscine.

Du 26 août au 26 octobre 2025

AVEC LA C'ART, LE PASS MUSÉES

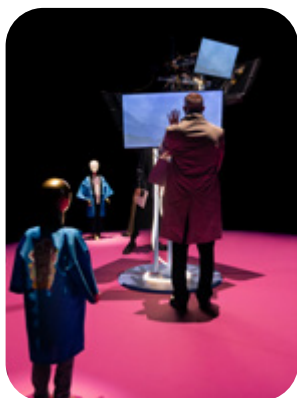


ÉTATS-LIMITES

Espace Culture - Université de Lille, Cité scientifique x LaM - Lille Métropole Musée d'art moderne, d'art contemporain et d'art brut

Née d'une collaboration étroite entre la communauté étudiante, le corps enseignant et la direction culture de l'Université de Lille, *États limites* explore la thématique des transitions et des frontières à travers la présentation d'œuvres issues de la collection du LaM et de l'Université.

Du 17 septembre au 12 décembre 2025

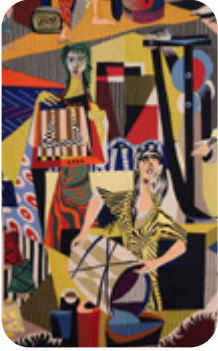


PANORAMA 27

Le Fresnoy - Studio national des arts contemporains - Tourcoing

L'exposition Panorama permet de découvrir plus de 50 œuvres inédites, dans les domaines de l'image, du son et de la création numérique, réalisées par les artistes du Fresnoy : installations vidéos, films, photographies, œuvres immersives et interactives...

Du 19 septembre 2025 au 4 janvier 2026



TOURNAI, TERRITOIRE TEXTILE #3

TAMAT - Tournai (BE)

Dans l'immédiat après-guerre, Tournai a été au cœur d'un renouveau de la tapisserie ; la création d'un cours-atelier à l'Académie des Beaux-Arts en 1931 en fut les prémices. L'exposition lève le voile sur les circonstances et les acteurs souvent méconnus de ce retour à l'art de la lice entre 1930 et 1950.

Exposition permanente



LES FACTEURS D'AMOUR, L'EXPO

Musée de Folklore vie Frontalière - MUSEF - Mouscron (BE)

Pour célébrer leur 22^e anniversaire, le Musée de Folklore vie Frontalière de Mouscron décide de mettre à l'honneur le collectif « *Facteurs d'Amour* » à travers une exposition retraçant leur histoire et leur importance pour la culture mouscronnoise. L'expo se tiendra du 12 janvier au 12 avril.

Jusqu'au 12 avril 2025



HENRI MATISSE, COMMENT J'AI FAIT MES LIVRES

Musée Henri Matisse - Le Cateau-Cambrésis

Explorez la relation entre Matisse et le livre dans cette exposition dédiée à son art de l'illustration. À travers des œuvres originales, découvrez comment il a réinventé l'illustration littéraire, dialoguant avec les textes de Mallarmé à Joyce, tout en s'appuyant sur l'expertise de sa fille Marguerite.

Jusqu'au 13 avril 2025



TÉMOINS DE GUERRE : PIEPER ET YPERMAN

In Flanders Fields Museum - Ypres (BE)

Hans Pieper, ingénieur-architecte à Cologne, et Jules Yperman, artiste verrier brugeois, ont tous deux vécu la Première Guerre mondiale sur la côte flamande. Leurs dessins et aquarelles, entre bunkers et vie au front, offrent un regard unique sur la guerre.

Jusqu'au 1^{er} juin 2025



ILS SONT FOOD CES ROMAINS !

Forum antique de Bavay - Bavay

Qu'y a-t-il de plus délicieux que de découvrir l'Histoire par la gastronomie ? Embarquez pour un voyage dans le temps à la découverte de l'héritage culinaire des Gallo-Romains. « Ils sont Food ces Romains ! » vous invite à éveiller vos sens et à redécouvrir l'Histoire sous un angle inédit, celui de l'alimentation.

Jusqu'au 31 décembre 2025



À CORPS

MusVerre - Sars-Poteries

« À corps » explore les facettes du corps humain revisité par les artistes verriers : en mouvement ou au repos, du détail à l'ensemble, du trivial au sublime. La visite propose de se pencher sur les subtiles mécaniques du vaisseau charnel et nous invite à un examen minutieux, presque radioscopique, de l'organisme.

Du 21 février 2025 au 4 janvier 2026

LES EXPOSITIONS TEMPORAIRES À TARIF RÉDUIT



PERPETUO

FRAGMENTS D'HIER, TEXTILES DE DEMAIN

TAMAT - Tournai (BE)

Par un jeu d'échos entre pièces textiles de la période copte (IV^e siècle ap J.C.) et créations contemporaines, Perpetuo met en avant le concept de réemploi, la préservation des connaissances et l'intelligence créative face aux urgences écologiques et économiques.

Du 15 mars au 14 septembre 2025



S'HABILLER EN ARTISTE

L'ARTISTE ET LE VÊTEMENT

Le Louvre-Lens - Lens

L'exposition est une exploration inédite de la représentation de l'artiste par lui-même et par les autres artistes. Elle analyse l'histoire de ces représentations dans un parcours de près de 200 œuvres mêlant peintures, sculptures, dessins, photographies, vêtements et accessoires.

Du 26 mars au 21 juillet 2025

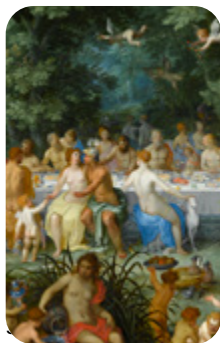


F**KLORE

Musea Kortrijk - Abby - Courtrai (BE)

F**klore dépeint la poésie et l'absurdité du quotidien. L'exposition évoque les coutumes, l'artisanat et les histoires traditionnelles avec amour, humour et ouverture d'esprit. Une exposition collective sur la beauté, la relativité et la durabilité fragile des traditions.

Du 29 mars au 14 septembre 2025



BRUEGHEL & VAN BALEN, ARTISTES & COMPLICES

Musée de Flandre - Cassel

Peintre anversois du 17^e siècle : Jan Brueghel l'Ancien. Spécialiste des paysages, des fleurs, des fruits et des animaux. Cet artiste aujourd'hui méconnu eut pourtant une brillante carrière, l'occasion pour le musée de remettre son œuvre à l'honneur.

Du 17 mai au 28 septembre 2025



NOUVEL ACCROCHAGE PERMANENT

Musée des Beaux-Arts - Tournai (BE)

Découvrez un parcours inédit où les Conservateurs dévoilent découvertes et curiosités issues de la préservation des collections. À l'honneur : les chefs-d'œuvre de Manet, Monet et Seurat pour célébrer 150 ans d'impressionnisme, et un voyage en « Constellations » explorant notre lien à l'univers.

Jusqu'au 30 juin 2025



GRAFF&GUERRE

LE STREET ART POUR RENOUER AVEC L'HISTOIRE

Plugstreet 14-18 Expérience - Comines-Warneton (BE)

Plugstreet présente « Graff et Guerre » pour sa 2^e édition, une exposition où 27 artistes revisitent les deux guerres mondiales à travers des œuvres originales sur bois de récupération. Graff, pochoir, collage, sculpture et dessin se mêlent pour offrir un regard mémoriel et stylisé sur les conflits mondiaux.

Du 28 juin au 28 septembre 2025



GOTHIQUES

Le Louvre-Lens - Lens

Le Louvre-Lens propose de montrer les renouvellements et les permanences des différents langages gothiques qui ont éclos au cours des âges, du 12^e au 21^e siècle, depuis sa naissance en Île-de-France et en Picardie, jusqu'au « néo-gothique » et aux « gothiques » d'aujourd'hui qui continuent de nous inspirer.

Du 24 septembre 2025 au 26 janvier 2026

VOS AVANTAGES

dans les structures culturelles

Explorez une saison culturelle réinventée avec votre pass La C'ART ! De nouveaux partenaires rejoignent l'aventure, proposant des expériences uniques et des offres exclusives.

Le pass offre des avantages exclusifs, incluant déjà des réductions proposées chaque année au Théâtre la Virgule à Tourcoing et à Lille Art Up, ainsi que de nouvelles offres. Économisez tout en vous divertissant ! Rendez-vous sur [lacart.fr](https://www.lacart.fr) !



Restez connectés, plein de bons plans
vous attendent sur la newsletter
des abonnés C'ART !

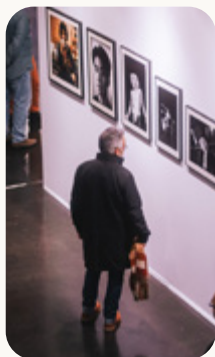


LA ROSE DES VENTS

Chaque année, La rose des vents Scène nationale Lille Métropole Villeneuve-d'Ascq propose plus de 40 spectacles de danse, théâtre, cirque ou encore magie, notamment avec le festival **100% Magie** qui aura lieu du 25 mars au 5 avril 2025. **Avec votre C'ART bénéficiez du tarif réduit sur toute la saison !**

Informations sur www.larose.fr

Saison 2024-2025



LILLE ART UP ! FOIRE D'ART CONTEMPORAIN

Rendez-vous du 13 au 16 mars 2025 à Lille Art Up ! Découvrez plus de 100 galeries et 500 artistes, une programmation artistique riche autour de la thématique « Libérer la matière » et des performances artistiques en live lors de la Nuit de L'art, le jeudi 13 mars à partir de 18 h.

Tarif préférentiel abonnés C'ART à 12 €

Informations sur lilleartup.com

Du 13 au 16 mars 2025



VOTRE ABONNEMENT AUX ENM*

NOUVEAUTÉ

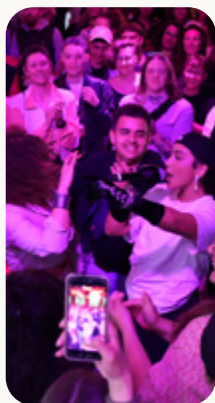
À PRIX RÉDUIT AVEC VOTRE C'ART !

En 2025, la Nature devient scène dans les ENM, en lien avec la grande Fiesta Lille 3000. Entrez dans la danse avec votre abonnement à tarif réduit et accédez à près de 200 événements à Mosaïc, au Musée de Plein Air, aux Prés du Hem, aux Relais Nature et aux balades fluviales de La Décidée. **Avec le Pass C'ART ou le Pass ENM, bénéficiez d'un tarif réduit sur l'autre Pass. Pour en savoir plus, rendez-vous sur lacart.fr ou enm.lillemetropole.fr**

Saison 2025

Fiesta

* Espaces Naturels de la MEL



FESTIVAL LATITUDES CONTEMPORAINES

NOUVEAUTÉ

RÉDUCTION EXCLUSIVE !

Le festival Latitudes Contemporaines revient dans la métropole lilloise ! Découvrez plus de 30 spectacles pluridisciplinaires, concerts, fêtes et échanges. **Le pass du festival passe de 60 € à 40 € pour les abonnés C'ART.** Une célébration de la diversité artistique à ne pas manquer ! D'autres avantages surprise vous seront proposés en juin ! **Informations sur latitudescontemporaines.com**

Du 5 au 27 juin 2025

VOS AVANTAGES

dans les structures culturelles



LA VIRGULE

Implantée à Tourcoing, La Virgule propose ses propres créations et invite également chaque année ses spectateurs à découvrir une riche programmation de spectacles dans le souci constant d'un théâtre populaire et artistiquement exigeant.

Informations sur www.lavirgule.com

Avec votre C'ART, bénéficiez du tarif réduit à 17€ sur l'ensemble des spectacles de la saison.

Saison 2024-2025



GRAND BLEU

DÉCOUVREZ DES SPECTACLES EN FAMILLE !

Implanté à Lille dans le quartier Bois-Blancs, Le Grand Bleu est un théâtre ouvert et partagé, accessible à tous les publics, qui propose des spectacles destinés aux nouvelles générations (de la toute petite enfance à l'adolescence) et aux familles.

En tant qu'abonné C'ART, vous bénéficiez du tarif réduit à 8€ la place, alors faites votre choix parmi les spectacles programmés !

Saison 2024-2025



SPECTACLES AU PRATO

PÔLE NATIONAL CIRQUE - LILLE

Le Prato est une structure dédiée aux arts du cirque programmant en salle, sous chapiteau et dans l'espace public, avec un festival tous les deux ans : Les Toiles dans la ville (8^e édition du 25 avril au 24 mai 2025).

En tant qu'abonné C'ART, vous bénéficiez du tarif réduit avec des places à 10€ au lieu de 15€ pour les spectacles et le festival.

Saison 2024-2025

MÉTROPOLE EUROPÉENNE DE LILLE

MEL et VOUS
→ Votre app,
votre quotidien

**Lisez vos BD
et mangas sur
l'appli MEL**

**Les services de la MEL
dans votre poche**

Téléchargez l'appli
MEL et VOUS



CALENDRIER

LES ÉVÉNEMENTS EN ACCÈS ILLIMITÉS AVEC LA C'ART DÉJÀ ACCESSIBLE

- **Jusqu'au 30 mars 2025 - La Manufacture, musée de la mémoire et de la création textile - Roubaix**
Amalia Laurent, analyse d'une forme d'onde en plis.
- **Jusqu'au 30 mars 2025 - La Manufacture, musée de la mémoire et de la création textile - Roubaix**
Passeurs de couleurs
- **Jusqu'au 12 juillet 2025 - La Condition Publique - Roubaix**
La trame des songes - Résidence de Manon Thirriot
- **Jusqu'au 31 août 2025 - Forum départemental des Sciences - Villeneuve D'Ascq**
Arts et préhistoire
- **Jusqu'au 22 septembre 2025 - Maison natale Charles de Gaulle - Lille**
Vas-y Champion ! Le sport dans les années de Gaulle (1958-1969)

À PARTIR DE MARS

- **Du 27 février au 27 juillet 2025 - Institut du monde arabe - Tourcoing**
Ya Rayi ! Une histoire de la musique Rai
- **De mars à juin 2025 - Musée d'histoire naturelle - Lille**
Le musée fait le mur #2
- **Du 1^{er} mars au 1^{er} juin 2025 - Musée La Piscine - Roubaix**
Rodin/Bourdelle. Corps à corps.
- **Du 1^{er} mars au 1^{er} juin 2025 - Musée La Piscine - Roubaix**
Elsa Sahal : danse à la piscine
- **Du 1^{er} mars au 8 juin 2025 - Musée La Piscine - Roubaix**
Sens dessus dessous
- **Du 3 mars 2025 au 2 février 2026 - Musée de la Bataille de Fromelles - Fromelles Graff&Guerre**

À PARTIR D'AVRIL

- **Du 4 avril au 1^{er} septembre 2025 - MUba Eugène Leroy - Tourcoing**
Entrelacer. Collections du MUBA
- **Du 5 avril au 6 juillet 2025 - Ferme d'en Haut x LaM - Lille Métropole Musée d'art moderne, art contemporain et d'art brut**
Fais-moi signe. Le Langage secret des artistes
- **Du 23 avril au 12 juillet 2025 - La Condition Publique - Roubaix**
Résidence Aïda Bruyère
- **Du 23 avril au 12 juillet 2025 - La Condition Publique x LaM - Lille Métropole Musée d'art moderne, d'art contemporain et d'art brut**
Les étoiles refroidissent aussi
- **Du 23 avril au 12 juillet 2025 - La Condition Publique x LaM - Lille Métropole Musée d'art moderne, d'art contemporain et d'art brut**
Oiseaux de nuit



CALENDRIER

■ Du 26 avril au 31 août 2025 - **Palais des Beaux-Arts - Lille**

Fêtes et célébrations Flamandes

■ Du 26 avril au 9 novembre 2025 - **Le Trispostal / Lille3000 - Lille**

Pom Pom Pidou un récit renversant de l'art moderne

■ Du 26 avril au 9 novembre 2025 - **Musée de l'Hospice Comtesse - Lille**

The distorted party

■ Du 26 avril au 27 juillet 2025 - **Gare Saint Sauveur - Lille3000 - Lille**

La fête : une expérience intérieure

■ Du 26 avril au 17 août 2025 - **La Manufacture, musée de la mémoire et de la création textile Roubaix**

Laure Prouvost

FESTIVAL

FESTIVAL

FESTIVAL

FESTIVAL

FESTIVAL

À PARTIR DE MAI

■ Du 13 mai au 14 septembre 2025 - **Villa Cavrois - Croix**

1925-2025 - Le mobilier National, les manufactures & la modernité

À PARTIR DE JUIN

■ Du 27 juin au 7 septembre 2025 - **Musée La Piscine - Roubaix**

Agnès B. On aime le graff !!

■ Du 27 juin au 28 septembre 2025 - **Musée La Piscine - Roubaix**

Mahjoub Ben Bella, céramiste

■ Du 27 juin au 28 septembre 2025 - **Musée La Piscine - Roubaix**

Vêtements bavards

À PARTIR D'AOÛT

■ Du 26 août au 26 octobre 2025 - **La Manufacture, musée de la mémoire et de la création textile - Roubaix**

Architecture réhabilitée

À PARTIR DE SEPTEMBRE

■ Du 17 septembre au 12 décembre 2025 - **Université de Lille, Cité scientifique - Espace Culture x LaM - Lille Métropole Musée d'art moderne, d'art contemporain et d'art brut États-limites**

■ Du 19 septembre 2025 au 4 janvier 2026 - **Le Fresnoy - Studio national des arts contemporains - Tourcoing**

Panorama 27



CALENDRIER

LES ÉVÉNEMENTS À TARIFS RÉDUITS AVEC LA C'ART

- **Exposition permanente - Tamat, Musée de la Tapisserie et des Arts Textiles de la Fédération Wallonie Bruxelles Tournai (BE) Tournai**
Territoire textile #3
- **Jusqu'au 12 avril 2025 - Musée de Folklore vie Frontalière - MUSEF - Mouscron (BE)**
Les facteurs d'amour l'expo
- **Jusqu'au 13 avril 2025 - Musée Henri Matisse - Le Cateau-Cambrésis**
Henri Matisse - Comment j'ai fait mes livres
- **Jusqu'au 1^{er} juin 2025 - In Flanders Fields Museum - Ypres (BE)**
Témoins de guerre : Pieper et Yperman
- **Jusqu'au 31 décembre 2025 - Forum antique de Bavay - Bavay**
Ils sont food ces romains !
- **Jusqu'au 4 janvier 2026 - MusVerre - Sars-Poteries**
À corps
- **Du 15 mars au 14 septembre 2025 - TAMAT, Musée de la Tapisserie et des Arts Textiles de la Fédération Wallonie Bruxelles - Tournai (BE)**
Perpetuo fragments d'hier, textiles de demain
- **Du 26 mars au 21 juillet 2025 - Louvre-Lens - Lens**
S'habiller en artiste - L'artiste et le vêtement
- **Du 29 mars au 14 septembre 2025 - Musea Kortrijk - Abby - Courtrai (BE)**
F**KLORE
- **Du 17 mai au 28 septembre 2025 - Musée de Flandre - Cassel**
Brueghel & Van Balen, artistes & complices
- **Jusqu'au 30 juin 2025 - Musée des Beaux-Arts - Tournai (BE)**
Nouvel accrochage permanent
- **Du 28 juin au 28 septembre 2025 - Plugstreet 14-18 Expérience - Comines-Warneton (BE)**
Graff et guerre, le street art pour renouer avec l'histoire
- **Du 24 septembre 2025 au 26 janvier 2026 - Louvre - Lens - Lens**
Gothiques

- **La villa Cavrois** - Croix
- **Le Musée de la Bataille de Fromelles** - Fromelles
- **Le Musée de l'Hospice Comtesse** - Lille
- **Le Musée d'histoire naturelle** - Lille
- **Le Palais des Beaux-Arts** - Lille
- **Le Tripostal, lille3000** - Lille
- **La Condition Publique** - Roubaix
- **La Manufacture** - Roubaix
- **La Piscine** - Roubaix
- **Le Fresnoy - Studio national des arts contemporains** - Tourcoing
- **L'Institut du monde arabe** - Tourcoing
- **Le MUba Eugène Leroy** - Tourcoing
- **Le Forum départemental des Sciences** - Villeneuve d'Ascq
- **Le LaM** - Villeneuve d'Ascq
- **La Maison natale Charles de Gaulle** - Lille

pass pass

covoiturage 

TROUVER UN COVOITURAGE FACILEMENT

sur passpasscovoiturage.fr



www.hauts-de-france.fr

LES HAUTS-DE-FRANCE PARTOUT. TOUT LE TEMPS. MAINTENANT !

Hauts-de-France
Mobilites 

Crédits photos des musées et centres d'art

La villa Cavrois
©JL. Paillé

Le Musée de la Bataille de Fromelles
©S.Amez - MEL

Le Musée de l'Hospice Comtesse
©T. Karges

Le Musée d'histoire naturelle
©A. Gadeau - Ville de Lille

Le Palais des Beaux-Arts
© Palais des Beaux-Arts de Lille
Photo Charles Delcourt

lille3000 - Le Tripostal
©Maxime Dufour photographie

La Condition Publique
©J. Pitinome

La Manufacture
©Triptyque.be - Ensemble SNC

La Piscine
Photo : A. Leprince
Architectes : A. Baert 1932 -
J.P. Philippon 2001/2018

Le Fresnoy - Studio national
©Quentin Chevrier

L'Institut du monde arabe -
Tourcoing
©S. Castel, IMA-Tourcoing

Le MUBa Eugène Leroy
©MUBa - F. Kleinefenn

Le Forum départemental des
Sciences©N. Fortunato

Le LaM
©N. Dewitte

Le Forum antique de Bavy
©Forum antique de Bavy -
Département du Nord

Le Musée de Flandre
©Département du Nord - P. Houzé

Le Musée Matisse
©D. Silberstein

Le Louvre-Lens
© RMN-Grand Palais (musée du
Louvre) / Michel Urtado

Le MusVerre
©Salle d'exposition permanente
P. Robin

Texture Kortrijk
©Stad Kortrijk

Abby Kortrijk
©Stad Kortrijk

Tapisseries anciennes
©TAMAT / Barth Decobecq

Musée des Beaux-Arts de Tournai
©Sandra Liénart

In flandres Fields Museum
Studio Copain Flanders Fields
Museum leper HR-29

Ville de Courtrai
©MUSEF Mouscron

©Plugstreet 14-18 Expérience

Ville de Courtrai
©MUSEF Mouscron

Crédits photos des expositions

Amalia Laurent © Tony Trichanh Sans titre /
Magny Coraline

© eio studio Dans l'atelier d'Etienne Hubert
Manon Sarah Thirriot - ADAGP, Paris, 2024

©J.-M. Geneste / CNP / MC

©Philippe Houzet

© Trio Rimitti Khaled Hasni, Imene Ziani

© DR / MHNL

Elsa Sahal, Justine, 2015. Céramique émaillée.
Collection particulière, Paris. Photo :
Denis Amon. Courtesy Galerie Papillon ©
ADAGP, Paris, 2025.

Auguste Rodin (1840-1917), Adam, 1880.
Bronze. Paris, musée Rodin © musée Rodin
- photo Christian Baraja

Lolita Lempicka, Cardigan et robe,
automne- hiver 1998-1999. Roubaix, La
Piscine-Musée d'art et d'industrie André
Diligent. Don de la société 3Suisse en
2016. Photo : Joëlle Rousseau

© Non Sens / ARSENE LAPIE (pour Centre
Culturel et Social Fliers Sart)

BRUYÈRE Aïda © Léa Scheldeman

Dessin mural 659, Sol LeWitt (détail) ©
MUBa Eugène Leroy / DR

Etel Adnan, Totem, 2018. © Adagp, Paris,
2024. Photo : N. Dewitte / LaM

Alexander van Bredael, Fête traditionnelle
à Anvers avec le géant Druon Antigon, 17e
siècle. Lille, musée de l'Hospice Comtesse
(détail) © GrandPalaisRmn / Stéphane
Maréchal

Robert Delaunay, Manège de cochons,
1922 - Centre Pompidou, MNAM-CCI
Bertrand Prévost Dist. GrandPalaisRmn ©
Domaine public

INBETWEENESS, 2021, Philippe Fragnière
2 © Kenny Dunkan © alex cechetti

Benoît Piéron, Slumber party et Radical
Softness, 2023. © Benoît Piéron. Photo :
Gregory Copitet

Ugo Woatzi, Shine bright, 2021. Photogra-
phie. Designer : Tom Van Der Borght

Laure Prouvost - crédit Jean Philippe
Dordolo Courtesy de l'artiste et Galerie
Nathalie Obadia, Paris, Bruxelles

© Julien De Meyer / Centre des monu-
ments

agnès b. Robe Futura, collection été 2015.
Photographie Jacques Habbah © DR

Mahjoub Ben Bella (1946-2020), Grand
plat noir et blanc, 1998. Faïence émaillée
de la Manufacture de Desvres. Roubaix, La
Piscine- Musée d'art et d'industrie André
Diligent. Don de la Société des Amis du
musée en 2024. © ADAGP, Paris, 2025.
Photo : Alain Leprince

Souâd Feriani et Mahjoub Ben Bella pour
La Redoute, Robe chemise, 2004. Roubaix,
La Piscine-Musée d'art et d'industrie
André Diligent. Don de la créatrice en
2004 © ADAGP, Paris, 2025. Photo : Joëlle
Rousseau

Ancienne filature Delattre, désormais
occupée par l'École nationale de protection
judiciaire de la jeunesse (ENPJ), Roubaix
© Ville d'art et d'histoire

Christine Deknuydt, Sans titre [Petit
entonnnoir blanc sur bleu], 1993. © Arlette
Deknuydt. Photo : N. Dewitte / LaM

© Chayarat Ritaram, Darin 1.0, 2024,
production Le Fresnoy - Studio national
des arts contemporains. Photographie :
Quentin Chevrier

© TAMAT / Benoît Dochy

© Les Facteurs d'Amour - l'expo / Musée
de Folklore vie Frontalière

© Musée Matisse

© Collection In Flanders Fields Museum,
Jules Yperman, IFF 006085.01

© Forum antique de Bavy

© Musée Musverre

©Musée royal de Mariemont / Michel
Lechien.

Rembrandt, Autoportrait au chevalet
et à l'appui-main de peinture, 1660 ©
GrandPalaisRmn (musée du Louvre) Hervé
Lewandowski

Edward Messeyne, De Kaartleester ©
Abby Kortrijk

Hendrick van Balen et Jan Brueghel l'An-
cien Les Noces de Thétis et de Pelée avec
Apollon et le concert des Muses

Vers 1618, Huile sur cuivre, 77 x 104 cm
(avec cadre)

Paris, musée du Louvre, département des
peintures

Œuvre appartenant à la Fondation Salavin-
Fournier, abritée à la Fondation de France

© Musée des Beaux-Arts de
Tournai©Sandra Liénart

La Vierge et l'Enfant, 1325-1350 (2e quart
du XIVe siècle) © 2004 Musée du Louvre,
Dist. GrandPalaisRmn - Pierre Philibert

© Affiche pour l'exposition / Expérience
Plugstreet 14-18

©Maxime Lorand (spectacle TIM (Time
Inside Myself) de la Cie Alogique

©noji studio

©20240713_SA_BellesSortiesBal-
letNord_019.jpg

© Noorullah Azizi

© Simon Garett

©Yanick Macdonald

Nuit du Cirque 88 ©Kalimba

Centres d'art, musées et partenaires





Les Belles Sorties

→ Avec la MEL, des spectacles
à moins de 5€ près de chez vous



Découvrez le programme
des Belles Sorties



Et vous, quelle est votre prochaine expo ?

→ Avec le pass C'ART, un accès illimité d'un an
aux 15 musées et centres d'art de la métropole.

lacart.fr

